

Erneuerbare Energien

Kesselaustausch bei Invitas Lebenshilfwerk gGmbH Anton-Günther-Straße 21, 08301 Bad Schlema

Baukosten: HLS ca. 60.000,- € zuzügl. gesetzl. Mehrwertsteuer

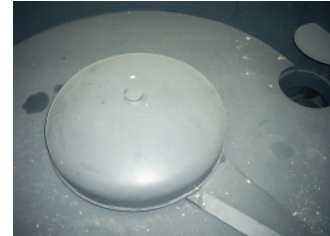
Umfang: Planung und Bauleitung Umbau Heizzentrale mit 100 kW-Holzbrikettkessel mit Lagerbehälter und 100 kW-Gas-Brennwertkessel als Ersatz bei Brennstoffmangel durch selbst erzeugte Holzbriketts



Köb-Holzkessel 100 kW



*Lagerbehälter für Holzbriketts
mit Fördereinrichtung*



Innenansicht Lagerbehälter



*Trogförderschnecke für
Holzbriketts*



*Gas-Brennwertkessel 100 kW
bei Brennstoffmangel*



Heizungsverteilung

Kesselumstellung von Öl auf Pellets in der Grundschule Beutha Schulstraße 2, 09366 Stollberg/ OT Beutha

Baukosten: HLS ca. 60.000,- € zuzügl. gesetzl. Mehrwertsteuer

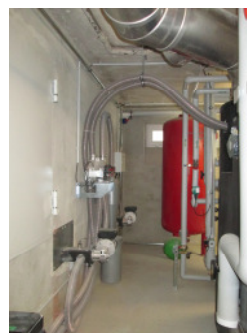
Umfang: Planung und Bauleitung der Umstellung Heizzentrale von Heizöl auf Pelletkessel 80 kW mit Trinkwassererwärmung und Ausbau Pelletlager



*Fröling Pelletkessel 80 kW mit
Saugzyklon und Saugturbine*



Pufferspeicher 2 x 1400 l



*Saugschneckenmodul
für 3 Förderschnecken*



Förderschnecken im Pelletlager